

一般社団法人自動車再資源化協力機構

## 次世代モビリティリサイクルシステム

### 利用申込フォーム 記入例

(最終更新日 2025年1月1日)

## <目次>

|  |    |
|--|----|
| 1. はじめに .....                          | 3  |
| 2. 記入事項について .....                      | 5  |
| 2.1. 次世代モビリティサイクルシステム利用約款について .....    | 5  |
| 2.2. 個人情報の取扱い .....                    | 6  |
| 2.3. 次世代モビリティ情報（台数/ブランド名/車種名/型式） ..... | 7  |
| 2.4. 次世代モビリティ情報（リチウムイオンバッテリー） .....    | 8  |
| 2.5. 次世代モビリティ情報（車台番号） .....            | 9  |
| 2.6. 次世代モビリティ情報（モデル年式/走行距離） .....      | 10 |
| 2.7. 引取基準 .....                        | 10 |
| 2.8. 状態確認項目 .....                      | 11 |
| 2.9. 本人（および勤務先）確認書類 .....              | 12 |
| 2.10. 排出者（申込者）情報 .....                 | 13 |
| 2.11. 所有者確認 .....                      | 14 |
| 2.12. 保管場所（回収場所）情報 .....               | 15 |
| 2.13. 運搬方法 .....                       | 16 |
| 2.14. その他 .....                        | 17 |
| 3. メール連絡について .....                     | 18 |
| 4. お申込内容の変更、お申込キャンセルについて .....         | 18 |

## 1. はじめに

次世代モビリティリサイクルシステムの利用をご希望する方は、システム利用申込フォームに必要事項を記入し、お申込みください。費用（リサイクル費用）について見積をご希望の方も、まずはシステム利用申込フォームよりお申込み願います。後日、お見積書をメールでお送りします。

なお、本システムは「次世代モビリティリサイクルシステム利用約款（[https://jarp.org/wp-content/uploads/2024/04/advanced\\_mob\\_yakkan.pdf](https://jarp.org/wp-content/uploads/2024/04/advanced_mob_yakkan.pdf)）」をご一読の上、約款にご同意いただける場合のみご利用いただけます。

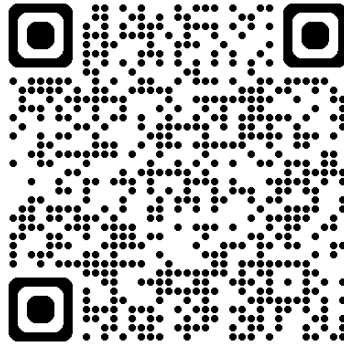
また、本システムの利用にあたり、一般社団法人自動車再資源化協力機構が知り得た申込者の名称、所在地等の個人情報については、当法人ホームページ内「個人情報保護に関する基本方針」の記載内容に従って取り扱うものとします。「個人情報保護に関する基本方針（<https://jarp.org/privacypolicy/>）」をご一読の上、ご同意いただけたら、お申込みください。ご同意いただけない場合は、システム利用ができませんのでご注意ください。

システム利用申込フォームの記入例をまとめましたので、フォームへの記入前に確認をお願いします。回答をあらかじめご準備の上、記入いただくとスムーズです。

記入フォームは、一般社団法人自動車再資源化協力機構の HP（以下のリンクまたは QR コード読み取り）へアクセスいただき「システム利用申込フォーム」をクリックいただくと、表示されます。

一般社団法人自動車再資源化協力機構の HP：[https://jarp.org/productslist/advanced\\_mob/](https://jarp.org/productslist/advanced_mob/)

QRコード：



HOME > 対象製品 > 次世代モビリティ

## 次世代モビリティ

- 全般
- ご利用手順
- 次世代モビリティリサイクラー一覧
- ご利用申込・費用

次世代モビリティリサイクルシステムについて

広域認定制度について

クリック1

### ご利用申込・費用(リサイクル費用)について

次世代モビリティの種類、およびリサイクル先への運搬方法（ご利用者自身が持ち込む場合、又はリサイクラーが回収する場合）によってご負担いただくリサイクル費用が異なります。

システム利用申込フォームに必要事項を記入し、お申込みください。後日、お見積書をメールでお送りします。尚、本システム利用にあたりシステム利用約款へ同意願います。

クリック2

システム利用申込フォーム

本紙をお読みの上、利用申込に関しご不明な場合は（<https://jarp.org/faq/>）より、対象物品「次世代モビリティ」を選択しお問い合わせください。

## 2. 記入事項について

お申込フォームへの記入に際し、虚偽の申告があった場合は、引取りを拒否しますのでご注意ください。  
モビリティを安全かつ確実に運搬し、適正処理を行うために、正確な情報を記入してください。

お申込者（排出者）様が正しい申告を行わなかったことに起因して運搬中や処理中に事故等が発生した場合は、損害賠償等の責任が発生します。（次世代モビリティリサイクルシステム利用約款 第3条の3）

### 2.1. 次世代モビリティリサイクルシステム利用約款について

## 次世代モビリティリサイクルシステム 利用お申込フォーム

本フォームに必要な事項を記入し、お申込みください。  
後日、ご利用費用（リサイクル費用）のお見積書をメールでお送りします。  
なお、本システム利用にあたりシステム利用約款へ同意願います。

モビリティの種類、およびリサイクル先への運搬方法（ご利用者自身が持ち込む場合、またはリサイクラーが回収する場合）によってご負担いただくご利用費用（リサイクル費用）が異なります。

### <次世代モビリティリサイクルシステム利用約款について>

本システムのご利用にあたり、本システム利用約款へ同意願います。  
下記リンクをクリックし利用約款をご確認のうえ、回答してください。

**次世代モビリティリサイクルシステム利用約款** : [https://jarp.org/wp-content/uploads/2024/04/advanced\\_mob\\_yakkan.pdf](https://jarp.org/wp-content/uploads/2024/04/advanced_mob_yakkan.pdf)

また、申込者の方は、本申込に関し一切の権限を有していることを改めてご確認ください。  
当該モビリティの回収・リサイクルに関し、所有者との間に問題が生じた場合、申込者の方が全責任を負うこととなります。  
回収・リサイクルへの所有者の同意なしでのお申込は、お断りさせていただきます。（放置又は投棄されたモビリティを管轄する自治体・管理者は除く）

1. 利用約款への同意、および本申込に関する権限のご確認 \*

「次世代モビリティリサイクルシステム利用約款」に同意いただけますか  
申込者の方は、本申込に関し一切の権限を有しており、所有者との間に問題が生じた場合に全責任を負う旨、ご確認ください

同意し、確認した

各項目記入が完了したら「次へ」をクリック

**次へ**

次世代モビリティリサイクルシステム利用約款 : [https://jarp.org/wp-content/uploads/2024/04/advanced\\_mob\\_yakkan.pdf](https://jarp.org/wp-content/uploads/2024/04/advanced_mob_yakkan.pdf)

## 2.2. 個人情報の取扱い

<個人情報の取扱い>

本システムの利用にあたり、一般社団法人自動車再資源化協力機構が知り得た申込者の名称、所在地等の個人情報については、当法人ホームページ内「個人情報保護に関する基本方針」の記載内容に従って取り扱うものとします。  
下記リンクをクリックし個人情報保護方針をご確認のうえ、回答してください。

**個人情報保護方針** : <https://jarp.org/privacypolicy/>

2. 個人情報の取扱い\*

「個人情報保護に関する基本方針」に同意いただけますか

同意する

記入した項目を修正したい場合は「戻る」をクリック

個人情報保護方針 : <https://jarp.org/privacypolicy/>

## 2.3. 次世代モビリティ情報（台数/ブランド名/車種名/型式）

フォームに記載のないモビリティについては本システムでのリサイクル対象外となります。ご了承ください。

最新の回収・リサイクル対象次世代モビリティは

([https://jarp.org/productslist/advanced\\_mob/remark2/](https://jarp.org/productslist/advanced_mob/remark2/)) にて、ご確認ください。

### <次世代モビリティ情報>

回収・リサイクルを依頼するモビリティについて、回答してください。

#### 3. 台数 \*

同車種・型式であれば一度に複数台でのお申し込みが可能です  
異なる車種・型式である場合は、お手数ですが車種・型式ごとにお申し込みください

**単位は台。半角数字で入力してください**

値は数値にする必要があります

#### 4. ブランド名 \*

トヨタ自動車

#### 5. 車種名 \*

(ご注意)

定員が2名である「C+pod (RMV12)」は、自動車リサイクル法対象車両となるため本システムでのリサイクル対象外となります。

C+pod

C+walk T

C+walk S

#### 6. 型式 \*

RMV11

ZEV11

## 2.4. 次世代モビリティ情報（リチウムイオンバッテリー）

### 7. リチウムイオンバッテリー①\*

リチウムイオンバッテリーは取り外されていますか

- 取り外されていない
- 取り外されている（回収不要）
- 取り外されていないものと、取り外されている（回収不要）ものがある

「取り外されていない」、もしくは「取り外されていないものと、取り外されている（回収不要）ものがある」とご回答の場合は、下記事項へも回答をお願いします。

### 8. リチウムイオンバッテリー②\*

搭載されているリチウムイオンバッテリーは純正品ですか

純正品以外のバッテリーが搭載されている状態では、引き取ることができません  
ご不明な場合は、一般社団法人自動車再資源化協力機構までお問い合わせください

- 純正品
- 純正品以外
- わからない

ご不明な場合は（<https://jarp.org/faq/>）より、対象物品「次世代モビリティ」を選択しお問い合わせください。



## 2.5. 次世代モビリティ情報（車台番号）

### 9. 車台番号 \*

半角英数字で入力してください

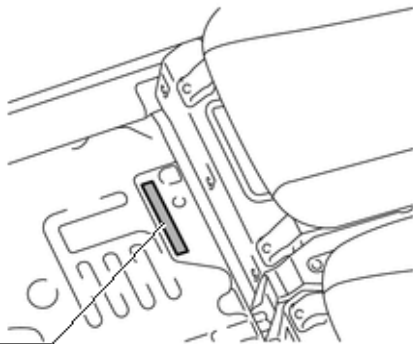
複数台の場合は、「/」で区切り、すべての車台の情報を入力してください

回答を入力してください

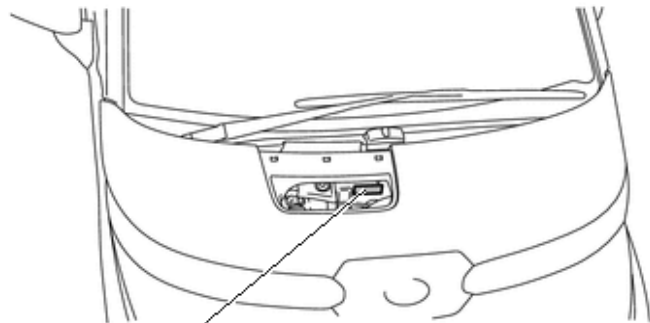
車台番号は下記打刻位置をご確認ください。

（トヨタ自動車 C+pod）

- ・ドライバー席フロア      または      ・前面フードパネル下



車台番号

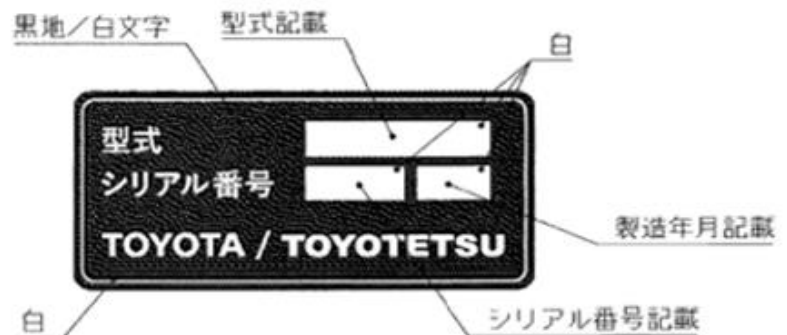
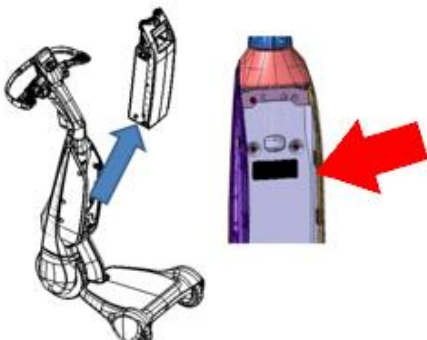


|                                |      |       |        |
|--------------------------------|------|-------|--------|
| TOYOTA MOTOR CORPORATION JAPAN |      |       |        |
| MODEL                          | 1    |       |        |
| MOTOR                          | 2    |       |        |
| FRAME No.                      | 3    |       |        |
| COLOR                          | TRIM | PLANT | OPTION |
| 4                              | 5    | 8     | 9      |
| TRANS AXLE                     | 6    | 7     |        |

フードパネル取外しが必要です  
FRAME No. = 車台番号

（トヨタ自動車 C+walk T/C+walk S）

- ・バッテリー取り付け部



シリアル番号 = 車台番号

## 2.6. 次世代モビリティ情報（モデル年式/走行距離）

### 10. モデル年式 \*

**半角数字、西暦4桁を入力してください**

わからない場合は、「9999」と入力してください

複数台の場合は、「/」で区切り、すべての車台の情報を入力してください

回答を入力してください

### 11. 走行距離 \*

**単位はkm。半角数字で入力してください**

確認ができない車種の場合は、「9999」と入力してください

複数台の場合は、「/」で区切り、すべての車台の情報を入力してください

回答を入力してください

## 2.7. 引取基準

### <引取基準>

安全な運搬、適正処理のために引取基準を設定していますので、ご確認ください。状態により、引取をお断りする場合があります。

複数台でのお申し込みの場合は、1台でも該当のものがあれば「いいえ」を選択してください。

### 12. 引取基準① \*

車体(フレーム)、モーター、バッテリー、ハンドル、前後輪が一体となっていますか  
一体であれば、故障していても動かなくても問題ありません

はい

いいえ

### 13. 引取基準② \*

オイル、ウォッシャー液など液類の漏れはないですか  
汚れている場合、拭き取ってください

はい

いいえ

### 14. 引取基準③ \*

ごみ類や後付部品は、取り除かれていますか

はい

いいえ

15. 引取基準④\*

原動機付自転車の場合、廃車手続き(ナンバープレート返却)が完了していますか  
市区町村・運輸支局に届出・登録されている(ナンバープレートが付いたまま)原動機付自転車扱いの次世代モビリティは、引き取ることができません

- はい
- いいえ
- 原動機付自転車ではない

## 2.8. 状態確認項目

### <状態確認項目>

安全な運搬、適正処理のために事前に把握が必要な情報となります。正確に回答してください。  
複数台でのお申し込みの場合は、1台でも該当のものがあれば「該当する事項」を選択してください。

16. 状態確認項目①\*

交通事故を起こしたモビリティ、または冠水・水没したモビリティかどうか教えてください

- 通常に廃車となるモビリティ
- 交通事故を起こしたモビリティ
- 冠水・水没したモビリティ

「交通事故を起こしたモビリティ」、もしくは「冠水・水没したモビリティ」とご回答の場合は、  
下記事項へも回答をお願いします。

17. 事故/冠水・水没発生日\*

事故、または冠水・水没発生日はいつですか  
具体的な日付がわからない場合は、近い日付を入力してください

日付を入力してください(yyyy/MM/dd)



18. 状態確認項目② \*

自走しない場合は教えてください

- 自走する
- 自走しない

19. 状態確認項目③ \*

タイヤがパンクしている場合教えてください

- パンクしていない
- パンクしている

20. 状態確認項目④ \*

キーがない場合教えてください

- キーはある
- キーはない

## 2.9. 本人（および勤務先）確認書類

### <本人（および勤務先）確認書類>

引取の際、申込者の方（モビリティを引渡す方）について、本人、および勤務先を確認させていただきます。  
下記から各1点の原本をご準備ください。ご準備予定の書類を選択してください。  
(書類はご提示いただくのみでお預かりはいたしません)

21. 本人確認書類 \*

- 運転免許証
- マイナンバーカード

22. 勤務先確認書類 \*

- 社員証
- 健康保険証
- 名刺

## 2.10. 排出者（申込者）情報

### <排出者（申込者）情報>

モビリティを引渡す方（現場で立会いただく方）がお申し込みし、回答してください。

23. 会社名（排出者） \*

回答を入力してください

24. 部署名

回答を入力してください

25. 引渡担当者氏名 \*

回答を入力してください

26. 電話番号 \*

半角数字（ハイフン含む）で入力してください

回答を入力してください

27. 携帯電話番号

ご連絡が付きやすくなりますので、可能な限り回答してください

半角数字（ハイフン含む）で入力してください

回答を入力してください

28. メールアドレス \*

半角英数字で入力してください。全角英数字は使用しないでください

誤ったアドレスを入力されないよう必ず再確認をしてください

お申込完了後、こちらのアドレスへ自動返信メールが送付されます

受信されない場合は、一般社団法人自動車再資源化協力機構までお問い合わせください

回答を入力してください

必ず誤りがないか再確認をしてください

## 2.11. 所有者確認

### <所有者確認>

モビリティが、車両区分で原動機付自転車に該当する場合、所有者情報を確認します。

#### 29. 所有者確認該当有無 \*

モビリティは車両区分で原動機付自転車に該当しますか

該当する

該当しない

「該当する」とご回答の場合は、下記<所有者確認書類>、および<所有者情報>へも回答をお願いします。

### <所有者確認書類>

所有者情報を確認させていただきますので、下記のいずれか1点をご準備ください。ご準備予定の書類を選択してください。

(後日、書類のデータをご提出していただきます)

#### 30. 所有者確認書類 \*

廃車申告受付書

標識交付証明書

自賠責保険証明書

納税証明書

### <所有者情報>

廃車申告受付書、標識交付証明書等に記載の情報について回答してください。

#### 31. 氏名/名称 (所有者) \*

回答を入力してください

#### 32. 住所 (所有者) \*

回答を入力してください

## 2.12. 保管場所（回収場所）情報

### <保管場所（回収場所）情報>

モビリティが保管されている場所について回答してください。  
リサイクラーに回収を依頼する場合、リサイクラーは、こちらの場所へ伺うこととなります。

33. 会社名（保管場所） \*

回答を入力してください

34. 支店・営業所名（保管場所）

支店・営業所がない場合は未入力としてください

回答を入力してください

35. 住所 都道府県（保管場所） \*

答えの選択



36. 住所 市区町村以下（保管場所） \*

回答を入力してください

37. 離島 \*

離島の方は「該当する」にチェックしてください

該当しない

該当する

## 2.13. 運搬方法

### <運搬方法>

保管場所からリサイクラーまでの運搬方法について回答してください。

#### 38. 運搬方法 \*

- リサイクラーへ持ち込み予定
- リサイクラーに回収を依頼

「リサイクラーへ持ち込み予定」とご回答の場合は、下記事項へも回答をお願いします。

#### 39. 持込予定先のリサイクラー \*

リンクを参考に、持込予定先のリサイクラー名称を入力してください

次世代モビリティリサイクラー一覧：[https://jarp.org/advanced\\_mob\\_recycler/](https://jarp.org/advanced_mob_recycler/)

回答を入力してください

次世代モビリティリサイクラー一覧：[https://jarp.org/advanced\\_mob\\_recycler/](https://jarp.org/advanced_mob_recycler/)

「リサイクラーに回収を依頼」とご回答の場合は、下記事項へも回答をお願いします。

#### 39. 大型車両の横付け \*

モビリティ保管場所に大型車両を横付けすることは問題ありませんか

- 問題ない
- 難しいかもしれない
- 難しい



## 2.14. その他

<その他>

40. その他確認項目①\*

次世代モビリティリサイクラーが、当該モビリティの買取を希望した場合、売却可能ですか

売却可能

売却不可能（必ず廃棄してほしい）

41. アンケート\*

本システムは稼働開始間もないサービスとなっております  
そこで、お客様が本システムを知った経緯についてお教えてください  
今後のより良いサービス展開のご参考とさせていただきます

モビリティメーカーからのご紹介


自動車解体事業者からのご紹介

お客様自身でインターネットで検索

その他

全て記入されましたら「送信」をクリック  
「送信」クリック後は、  
記入内容の変更はできませんのでご注意ください

「送信」クリック後、下記案内が表示されます。



**ご利用申込みを受付いたしました。**

自動返信メールが送付されますので、受信されない場合は、一般社団法人自動車再資源化協力機構までお問い合わせください。

お申込内容を確認後、担当者よりご連絡いたしますので、お待ちください。

一般社団法人自動車再資源化協力機構  
次世代モビリティ事業部

### 3. メール連絡について

ご利用申込みが完了しましたら、自動返信メールが「排出者（申込者）情報」に記入いただいたメールアドレス宛へ送付されます。受信されたメールは削除せず、保存してください。

メールが届かない場合は、迷惑メールフォルダに分類されていないかご確認ください。迷惑メールフォルダにも届いていない場合は、（<https://jarp.org/faq/>）より、対象物品「次世代モビリティ」を選択しお問い合わせください。

また、お見積書の送付等、以後メールにてご連絡をさせていただきます。メールのご確認をよろしくお願いいたします。

**※「jarp.org」ドメインからのメールが受信できるように設定を行ってください。**

### 4. お申込内容の変更、お申込キャンセルについて

間違った内容でお申込みしてしまった、都合によりキャンセルしたいといった場合は、速やかに（<https://jarp.org/faq/>）より、対象物品「次世代モビリティ」を選択しご連絡ください。